

# ITS BODEGAS

## GESTIÓN INFORMÁTICA PARA BODEGAS

La gestión de bodegas ha sido concebida para empresas dedicadas a la producción, distribución y comercialización de bebidas. Esta integrada por dos entornos diferenciados por su funcionalidad.

Diseñada para cubrir las necesidades de este tipo de empresas, de las dimensiones y el tamaño que sean.

### GESTIÓN COMERCIAL BODEGAS

Este entorno realizado en modo carácter, de fácil manejo que hereda toda la potencia de la rapidez de introducción de datos dirigida a grandes volúmenes de información.

La aplicación está dividida en 6 grandes módulos:

#### 1. Contabilidad:

Gestión contable, balances, presupuestaria, costes, ...

#### 2. Facturación:

Gestión de la facturación, acciones comerciales, estadísticas, gestión albaranes, ...

**3. Compras:** Gestión de compras a proveedores, partes de entradas, ...

**4. Stock:** Gestión de stocks, pedidos, inventarios, movimientos, ...

**5. Tesorería:** Gestión de Bancos, Riesgos, Cartera de Cobros, Remesas, Cartera de cheques, Cartera de Pagos, ...

**6. Logística:** Control de Stocks, Ordenes de carga, Partes de Viaje, ...

Todos los módulos están comunicados entre ellos compartiendo información

#### ■ 1. CONTABILIDAD

- 1.1. Totalmente parametrizable, multiempresa, configuración de informes.
- 1.2. Plan de cuentas por ejercicio.
- 1.3. Asientos contables en tiempo real y diferido.
- 1.4. Diarios.
- 1.5. Balances.
- 1.6. Cuenta de explotación, incorporando desde facturación los costes industriales, variables, fijos y de estructura.
- 1.7. I.V.A., I.G.I.C., C.E.E., Régimen agrícola, Inversiones, Régimen suspensivo
- 1.8. Balance de Situación y Perdidas y Ganancias.
- 1.9. Presupuestaria.
- 1.10. 347.
- 1.11. Conciliación Bancaria.
- 1.12. Punto Verde.
- 1.13. Integración con programas de nomina.
- 1.14. Cierres anuales.
- 1.15. Consolidación de empresas

#### ■ 2. FACTURACIÓN

- 2.1. Clientes, Condiciones de venta, Agentes de aduanas, Paletización de clientes.
- 2.2. Descuentos estratégicos (Lineales, Centralización, Camión completo, Pronto Pago en Euros por unidad y porcentaje, Cadena, Logístico) Comisiones.
- 2.3. Agentes y Gestores de cobro.
- 2.4. Artículos ( materias primas y producto terminado ), Formatos, Lista de materiales ( Punto Verde ), Tarifas de venta, Tarifas de almacenaje y reparto, Tarifas de transporte, Empresas de

- Punto Verde, Mixtos.
- 2.5. Cadenas, Subcadenas, Mercados.
- 2.6. Pedidos, traspaso a albaranes, Anulación de Pedidos, Solicitudes del día, Pedidos en servicio, Pedidos traspasados y Situación general de pedidos.
- 2.7. Albaranes, Liquidaciones de albaranes, Cambio de estado de albaranes, Situación general de albaranes, Resumen de salidas, Envases en deposito, Operadores logísticos, Resumen de salidas para Libro de Embotellado.
- 2.8. Cupos de Agentes, Cadenas, Subcadenas, Zonas, Canales y Tipos.
- 2.9. Transportistas.
- 2.10. Creación de despachos de Operadores logísticos, Actualización de albaranes servidor EDI.
- 2.11. E.D.I., Puntos operacionales, Estructuras administrativas de clientes.
- 2.12. CHEP Palé.
- 2.13. Acciones comerciales por mercado y cliente.
- 2.14. Facturación, Prefacturación, Diario de facturación, Envases, Series facturación, Traspasos a contabilidad y stocks.
- 2.15. Estadísticas de comisiones, Cadenas, Ventas y Márgenes, Coste variable producto y mercado, Pase de costes de mercados a contabilidad, Salidas de artículos por mercados, Unidades y Litros, Ventas por empresa, cadena, subcadena, zonas, canales y tipos, Envases por artículos, clientes y general de envases, Cupos de agentes, cadenas, subcadenas, zonas, canales y tipos, Importes netos por mercados.
- 2.16. Trazabilidad lotes y matrículas.

#### ■ 3. COMPRAS

- 3.1. Proveedores.
- 3.2. Partes de entrada.
- 3.3. Compras nacionales y C.E.E.
- 3.4. Traspaso de Partes de entrada a Stock, borrador de pagos, contabilidad.
- 3.5. Traspaso de compras a borrador de pagos y contabilidad

#### ■ 4. STOCKS

- 4.1. Lógica de actuación ( Definición de movimientos de stock )
- 4.2. Entrada de movimientos.
- 4.3. Mezclas.
- 4.4. Rotaciones.
- 4.5. Inventario por almacén, artículo, subalmacén, artículo / subalmacén, Diario de movimientos por almacén, subalmacén, Movimientos de artículo, artículo / almacén, artículo / almacén / subalmacén, máximos y mínimos.

#### ■ 5. TESORERÍA

- 5.1. Bancos y Riesgos bancarios.
- 5.2. Timbres.
- 5.3. Cartera de cobros, Pase a contabilidad.
- 5.4. Remesas de efectos, gastos de remesas por mercados, pase a contabilidad, Norma 58.
- 5.5. Cartera de cheques, pase a contabilidad.
- 5.6. Remesas de cheques, pase a contabilidad, gastos de remesas.
- 5.7. Borrador de pagos, creación de pagos definitivos, Nominas, Cheques de pago, emisión de cartas de pago a proveedores, pagos por banco, Emisión de pagares, remesas de pagos.
- 5.8. Situación financiera.
- 5.9. Previsiones de tesorería.
- 5.10. Hojas de caja.

**6. LOGÍSTICA**

- 6.1. Pedidos por kilos, Ordenes de carga, Partes de viaje.
- 6.2. Previsiones del gasto de transporte, Estadísticas de partes de viaje, Pase de previsión de gastos de transporte a contabilidad, D.A.A., Necesidades de fabricación, Declaración 500.
- 6.3. Stocks en tiempo real.

**Producción:**

Control de producción de una línea de fabricación.

**Muestras:**

Seguimiento de las diferentes pruebas analíticas realizada a una muestra.

**ENTORNO GRÁFICO GESTIÓN BODEGAS**

Este entorno a sido concebido para cubrir parte de la gestión administrativa del trabajo de una bodega. Entorno creado para trabajar en windows, proporciona al usuario la movilidad y facilidad de uso propio de este sistema.

Las aplicaciones incorporan una gestión de permisos y acceso a las aplicaciones que incrementan la seguridad propia de windows en el acceso de usuarios. También facilita la movilidad de usuarios entre ordenadores al poder simular el entorno de trabajo de un usuario en cualquier puesto de trabajo.

El sistema está compuesto de los siguientes módulos:

**Gestor de Listados**

Entorno para generar listados configurables de manera manual y sin tener que modificar las aplicaciones, proporciona poder asignar listados a ciertos usuarios para que solo estos puedan ejecutarlos. Permite diseñar los listados.

**Administración Bodegas**

Entorno para la gestión de los movimientos de vino entre los depósitos de una bodega, así como la gestión de los datos de los propios depósitos, su ubicación.

También permite llevar un control de muestras y sus respectivas analíticas, así como los tratamientos aplicados a los vinos.

**Planning de Producción**

Control de producción de una línea de fabricación. Con ella se pueden crear ordenes de fabricación y hacer un seguimiento de las mismas. También se dispone de un control de desviaciones sobre la planificación y lo realizado.

**Pedidos a Proveedor**

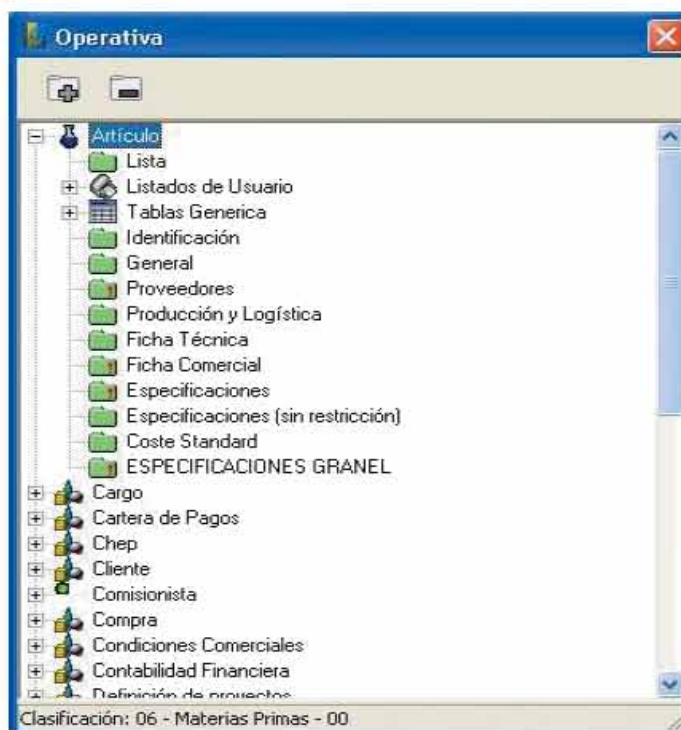
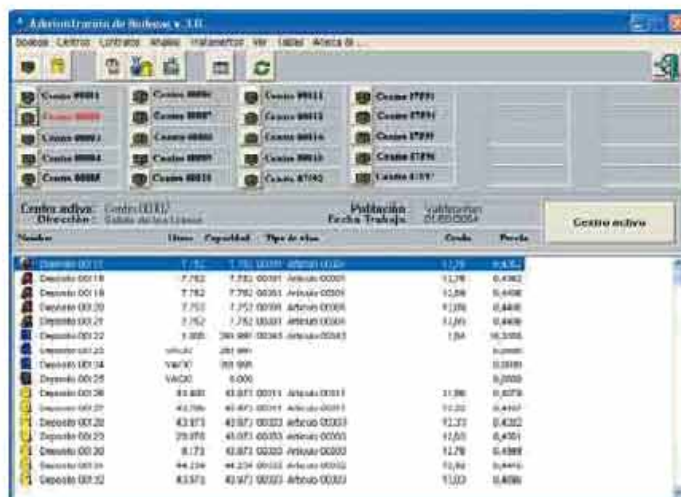
Gestión de compras a proveedor. Con ella se pueden realizar un seguimiento de los pedidos a proveedor, enviar la orden de pedido por fax o e-mail, y hacer un control sobre la recepción.

**Control de Precios**

Aplicación para hacer un seguimiento sobre la ubicación de los productos en diferentes puntos de venta. Se puede controlar su ubicación, visibilidad,... A partir de esto se pueden hacer estadísticas comparativas.

**Liber**

Entorno gráfico compuesto de diferentes módulos de gestión totalmente configurable. Incorpora una seguridad a un nivel de usuario y módulo, permitiendo configurar que tipo de acceso tiene cada usuario. También incorpora la posibilidad de añadir listados de manera automática a los diferentes módulos indicando permisos por usuarios.



Estos listados son compatibles con el entorno de Gestor de Listados. Esta compuesto por los siguientes módulos:

**Artículos:**

Gestión de la ficha de artículos y su composición.

**Grupo Comercial, Clientes y Centros:**

Módulo para crear la estructura comercial y gestionar las fichas de Clientes.

**Proveedores:**

Gestión de la ficha de proveedores.

**Pedido Compra:**

Gestión de compras a proveedor.